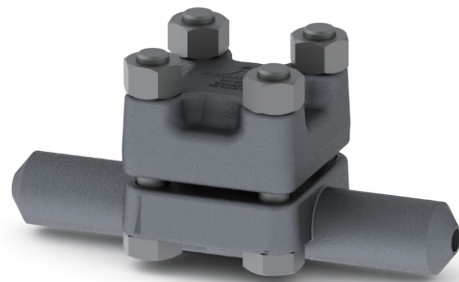


SH-1600型



产品描述

SH系列过热蒸汽疏水阀的工作原理是利用热静力双金属片的温度效应。

启动时, 阀门全开, 可以排放系统内大量的凝结水及不凝性气体。当系统达到接近蒸汽温度时, 高温使双金属片变形, 拉动疏水阀阀杆关闭阀门。阀门在双金属片冷却之前保持关闭状态, 随着双金属片变冷, 阀门开启小缝放出不凝性气体及凝结水, 到达接近蒸汽温度时再关闭。

SH系列过热蒸汽疏水阀随工况的变化自动调节。SH-1600系列采用钛阀瓣和阀座, 确保其在过热蒸汽系统这样恶劣环境下的长期使用寿命。

特点

阿姆斯壮双金属片蒸汽疏水阀材质为镍铬合金, 并配有不锈钢过滤网, 可在线维修。阀机构包括多层镍铬合金金属片, 钛阀瓣及阀座, 在其压力/温度范围内低负荷及过热条件下都能正常运行。

工作条件

最高允许(壳体): 12.0MPa@520°C (1,750 psig@970°F)

最大工作压差: 12.0MPa (1,750 psig)

建议最小工作压差: 4.1MPa (600 psig)

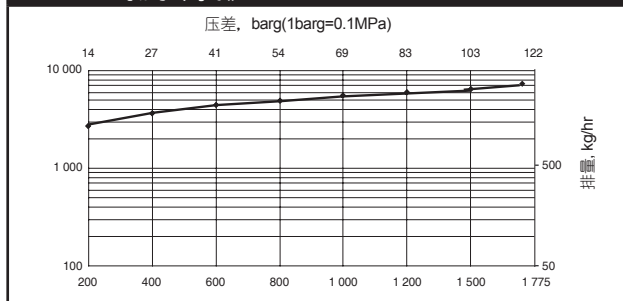
订货须知

请注明:

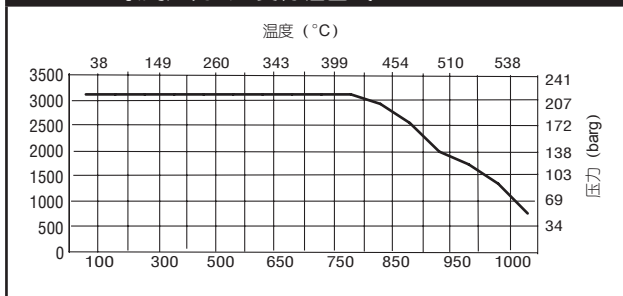
- 型号
- 最大工作压力
- 公称通径
- 连接方式及标准

SH-1600		
型号	SH-1600	
公称通径	mm	in
	20, 25	3/4, 1
“B” 高度	148	5-3/16
“C” 承插焊连接	315	12-3/8
“C” 对焊连接	315	12-3/8
“D” 中线到顶端	123	4-13/16
“E” 宽度	127	5
重量 Kg(lb) - 承插焊对焊	15.0 (33)	

SH-1600 系列冷水排量



SH-1600 系列压力/温度特性曲线



SH-1600

连接方式	承插焊, 对焊, 法兰连接
材质	
阀体, 阀盖	ASTM A-182 F22 Class 3
阀	钛合金
阀座	
双金属片	镍铬不锈钢
滤网	不锈钢
螺栓	ASTM A193 Gr. B16
螺母	ASTM A194 Gr. 7

设计、材料、重量及性能参数均为近似值, 如有变更, 恕不另行通知。欲查找最新信息, 请访问 www.armstronginternational.com 或 www.armstrong.com.cn。